



# AMARIL FRANKLIN

Corretora de Títulos e Valores

Administradora e Corretora de Seguros – Administração Imobiliária

## Ouro Fino Saúde Animal Participações S.A.

A Ourofino Saúde Animal Participações S.A. é uma empresa de saúde animal. Ela atua na fabricação e comercialização de produtos médicos veterinários. Sua gama de produtos atende animais de produção, como aves, bovinos e suínos. Também possui linhas para equinos e animais de companhia (pets).

O setor global de saúde animal movimentou US\$ 43 bilhões em 2018. No Brasil, esse mercado chegou a um valor de R\$ 5,9 bilhões. Ao final de 2018, a Ourofino detinha 9,64% do marketshare nacional de produtos para animais de produção. No segmento de animais de companhia, o marketshare da companhia foi de 6,81%.

O início da empresa foi em 1987, fundada por Norival Bonamichi e Jardel Massari, voltada apenas para animais de produção. No ano 2000 ingressou no mercado pet.

No ano de 2005 a empresa iniciou as operações de uma planta em Cravinhos (SP). Em 2007 iniciou o programa de biológicos com uma vacina com a febre aftosa. A vacina entrou no mercado.

A empresa ingressou na bolsa em 2014, realizando seu IPO. Em 2015 a Ourofino intensificou suas ações no mercado externo, com foco no México e Colômbia.

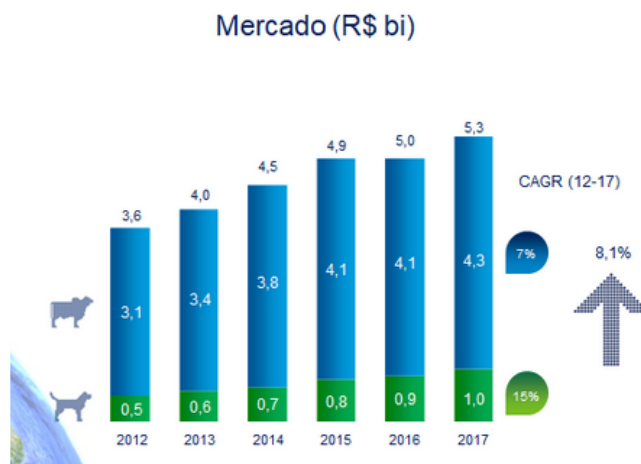
Fonte: <https://ri.ourofino.com>

## Mercado Saúde Animal

### Visão Geral

A indústria de saúde animal, que compreende a fabricação e comercialização de produtos médicos veterinários destinados a animais de produção e animais de companhia (pets), é um setor econômico global em crescimento. O setor global de saúde animal movimentou US\$ 32 bilhões em 2016 com o Brasil em 3ª posição no faturamento global.

O mercado brasileiro de saúde animal é um dos mais importantes no cenário mundial. Em termos nominais, desde 2012 o mercado brasileiro registrou uma taxa composta de crescimento anual de 8,1%, chegando em 2017 a um valor de R\$ 5,3 bilhões:



Fonte: <https://ri.ourofino.com>



# AMARIL FRANKLIN

Corretora de Títulos e Valores

Administradora e Corretora de Seguros – Administração Imobiliária

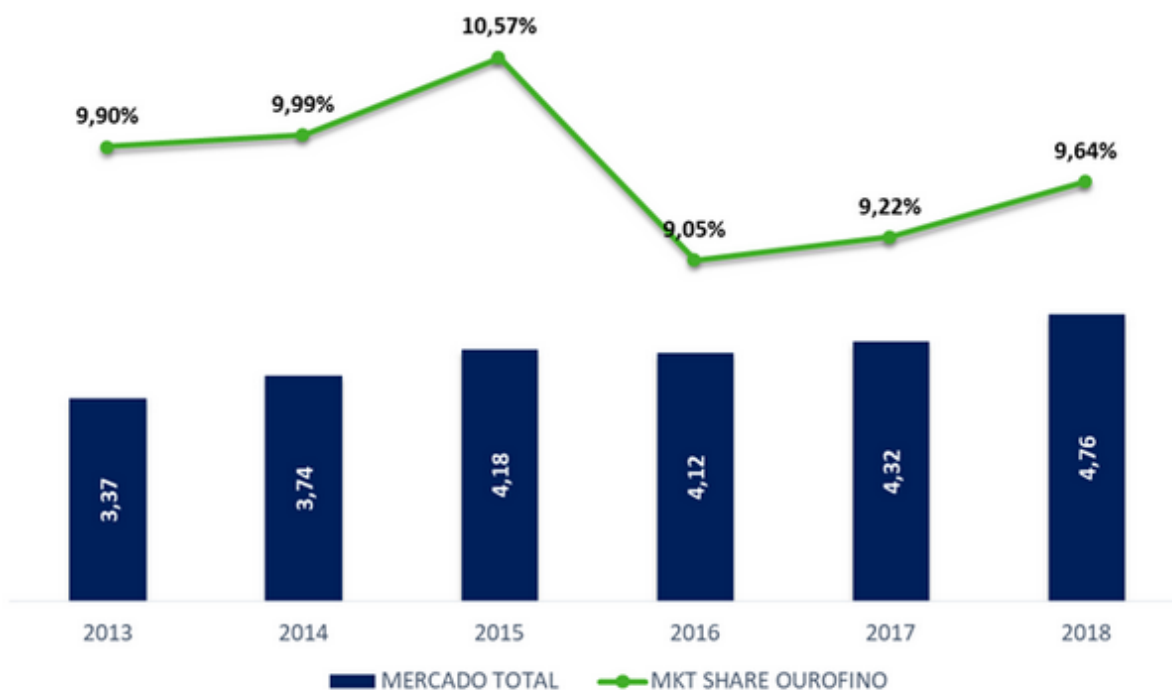
## Animais de Produção

O segmento de animais de produção subdivide-se em ruminantes (gado de corte, gado de leite, ovinos e caprinos), equinos, aves e suínos. Os níveis de produção e qualidade deste segmento de mercado são críticos para responder ao aumento da demanda à escala global, fruto do aumento da população mundial e dos padrões de vida da mesma, particularmente nos mercados emergentes.

Sobre este panorama de melhoria crescimento pelos fatores já descritos como o baixo índice de tecnificação nas propriedades. O uso de tecnologias dentro das propriedades está ligado aos tratamentos curativos e cada vez mais sobre o uso de terapias preventivas, onde o produtor que busca maiores índices de produtividade utiliza um manejo profilático através da vacinação do rebanho.

Aliar produtos a serviços é uma tendência mercadológica e a Ourofino faz valer esta máxima e se propõe a oferecer ao mercado as melhores soluções em saúde animal, contribuindo para a alta performance da cadeia produtiva de proteína. Em suma, todo o investimento em tecnologia deve ser acompanhado de investimento em capacitação da mão de obra, outra oportunidade de mercado equipe de Consultores Técnicos que entre outras funções realizam treinamentos aos pecuaristas, promovem palestras aos balconistas, dias de campo, realizam aplicação assistida dos produtos e acompanham os resultados. Esta equipe gera a demanda dos produtos da Companhia ao consumidor final e é também responsável por levantar as necessidades e oportunidades do campo, apresentar soluções e implementar protocolos e calendários sanitários.

### Evolução Mercado – Participação Market Share Ourofino (%)



Fonte Mercado: SINDAN/PPE\_Ourofino \*Estimativa da Companhia

Fonte Share: SINDAN/PPE\_Ourofino



# AMARIL FRANKLIN

Corretora de Títulos e Valores

Administradora e Corretora de Seguros – Administração Imobiliária

## Animais de Companhia

Para os animais de companhia, o crescimento do setor está diretamente relacionado ao aumento do número de animais de companhia nos lares brasileiros, que chega a R\$ 74 milhões (Fonte: Pnad e PNS). Entre os fatores, estão: a faixa etária da população que mais cresce está entre 30 e 49 anos; a média de filhos por mulher caiu drasticamente; o número de idosos tem subido; e há aumento dos domicílios que moram apenas uma pessoa, segundo mostra a Pesquisa Nacional por Amostra de Domicílio.

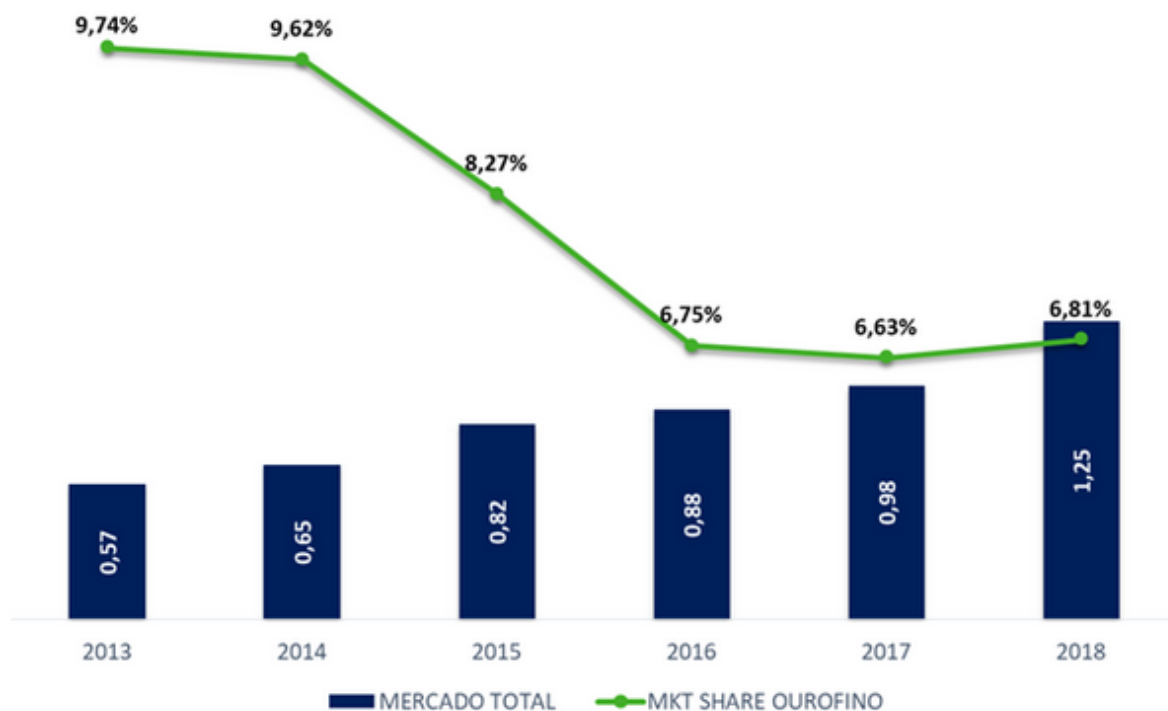
Comparativamente, segundo o relatório anual da APPA (Associação Americana de Produtos Pet na sigla em Inglês), o mercado de produtos para animais de estimação dos Estados Unidos em 2017 foi de US\$ 69,5 Bi frente ao mercado brasileiro de R\$ 20,3 Bi em 2017, segundo a Abinpet (Associação Brasileira da Indústria de Animais de Estimação). Em que pese o fato do total de animais de estimação nos Estados Unidos ser de 144 milhões, ainda existe um potencial muito grande a ser explorado no mercado brasileiro.

A mudança de relação para uma cada vez mais emocional entre as famílias e seus animais de estimação é evidente. Eles deixaram de ser vistos como animais de estimação e se tornaram membros da família, ganhando acesso a itens fundamentais como comida, banho, cuidados com a saúde, vacinas, etc.

Em seu propósito de Reimaginar a Saúde Animal, a Ourofino trabalha em prol da longevidade dos animais de companhia buscando inovação contínua e está diretamente inserida neste contexto.

Todo este panorama e a mudança de perfil populacional possibilitam a expansão do mercado Pet de modo significativo, o que vem sendo observado com crescimento médio anual de aproximadamente 15,3% entre 2013 e 2017 (Fonte: Sindan).

### Evolução Mercado – Participação Market Share Ourofino (%)



Fonte Mercado: SINDAN/PPE\_Ourofino \*Estimativa da Companhia

Fonte Share: SINDAN/PPE\_Ourofino



# AMARIL FRANKLIN

Corretora de Títulos e Valores

Administradora e Corretora de Seguros – Administração Imobiliária

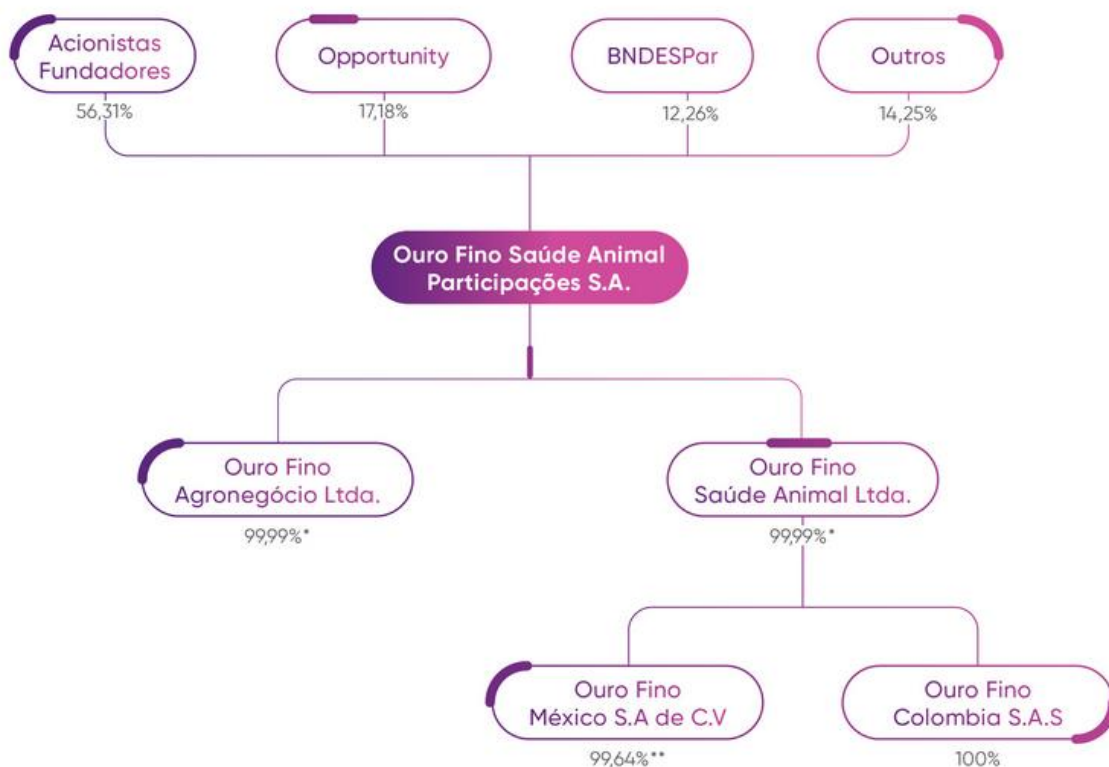
## Composição Acionária

### Após a Oferta

Acionistas	Ações Ordinárias	%
Acionistas Fundadores	30.366.173	56,29
<i>Free Float</i>		
Opportunity	9.267.107	17,18
BNDSPar	6.613.960	12,26
Outros	7.701.766	14,27
<b>Total</b>	<b>53.949.006</b>	<b>100,00</b>

Fonte: <https://ri.ourofino.com>

## Estrutura Societária



Fonte: <https://ri.ourofino.com>



# AMARIL FRANKLIN

Corretora de Títulos e Valores

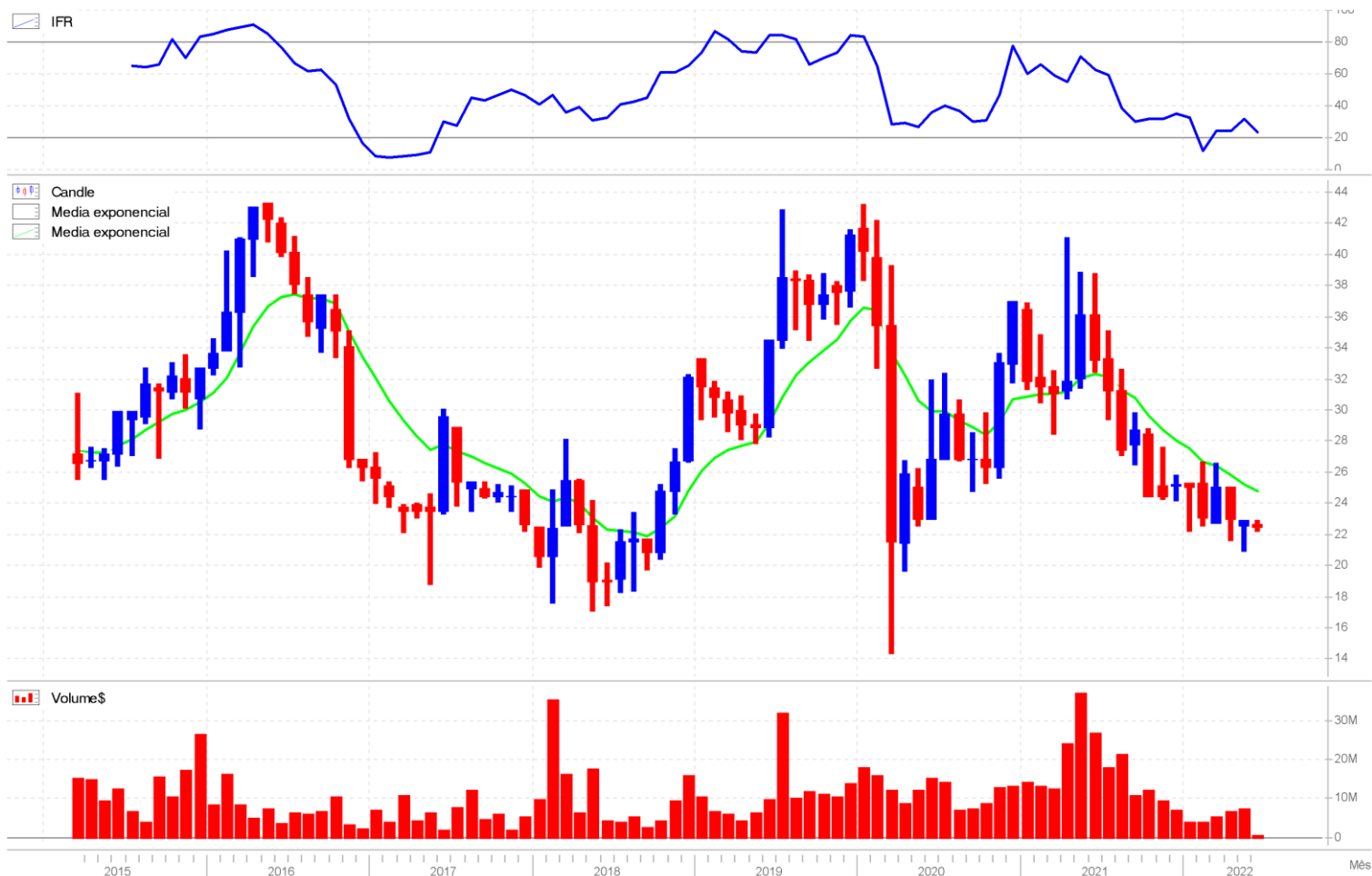
Administradora e Corretora de Seguros – Administração Imobiliária

## Cobertura de Analistas

Instituição	Analista	E-mail
JP Morgan	Joseph Giordano	<a href="mailto:joseph.giordano@jpmorgan.com">joseph.giordano@jpmorgan.com</a>
	Olivia B. Petronilho	<a href="mailto:olivia.b.petronilho@jpmorgan.com">olivia.b.petronilho@jpmorgan.com</a>
Itaú BBA		
Banco do Brasil	Luciana Carvalho	<a href="mailto:luciana_cvl@bb.com.br">luciana_cvl@bb.com.br</a>
Inversa Publicações	Antonyo Giannini	<a href="mailto:agiannini@inv.com.vc">agiannini@inv.com.vc</a>
Empiricus	Max Bohm	<a href="mailto:max.bohm@empiricus.com.br">max.bohm@empiricus.com.br</a>

Fonte: <https://ri.ourofino.com>

## Gráfico (OFSA3)





# AMARIL FRANKLIN

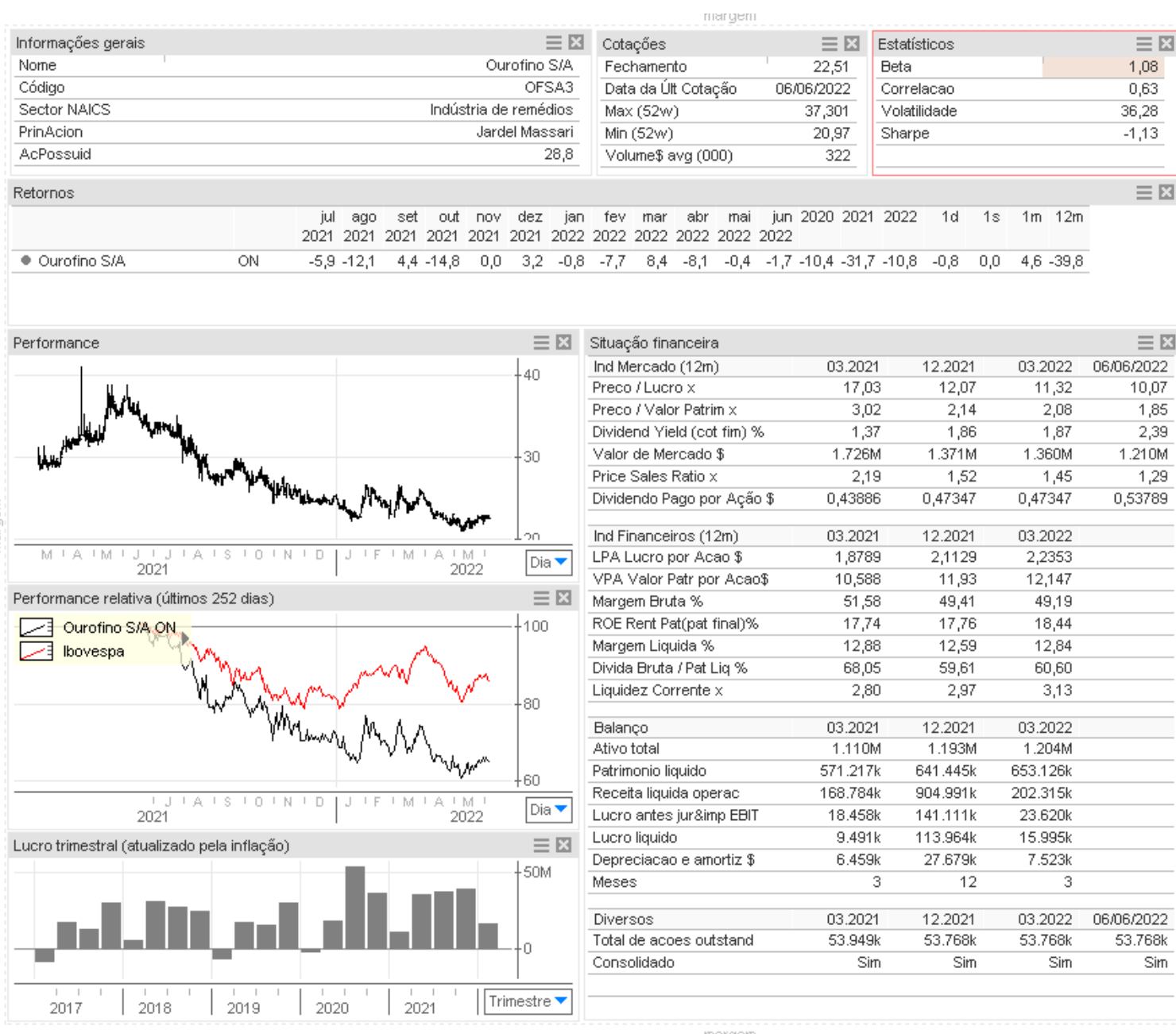
Corretora de Títulos e Valores

Administradora e Corretora de Seguros – Administração Imobiliária

Gráfico Candlestick mensal com MME 5/10 dias da OFSA3

Fonte: Economática

## Principais Indicadores (OFSA3)



Lâmina da Ouro Fino

Fonte: Economática



# AMARIL FRANKLIN

Corretora de Títulos e Valores

Administradora e Corretora de Seguros – Administração Imobiliária

O grupo econômico no qual a Companhia hoje se insere foi constituído em 1987, inicialmente com negócios voltados exclusivamente para a fabricação de medicamentos e outros produtos veterinários para animais de produção (bovinos, equinos, aves e suínos). Com o crescimento das operações, a Ourofino deu o primeiro passo rumo à diversificação atuando também, no mercado de produtos para animais de companhia (cães e gatos).

O primeiro trimestre (1T22) da Ouro Fino, trouxe variações positivas nas principais linhas contábeis frente ao mesmo período de 2021, com destaque para o lucro líquido ajustado em quase o dobro, mais 45,2%, para R\$ 13,9 milhões.

## Destques Financeiros



**Receita líquida** cresceu 19,9% no trimestre atingindo R\$ 202,3 milhões



**EBITDA ajustado** atingiu R\$ 28,9 milhões no 1T22, crescimento de 15,1%



**Lucro líquido ajustado** de R\$ 13,9 milhões no trimestre



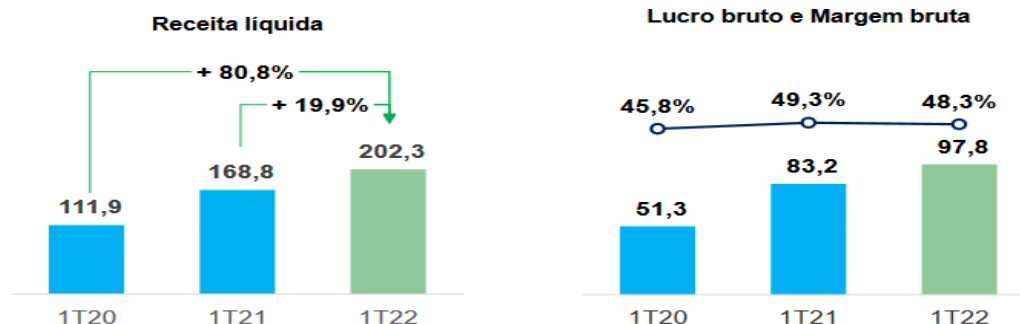
**Alavancagem** está em 1,4x EBITDA, com custo da dívida em 9,2% ao ano e 78% da dívida no longo prazo

Fonte: <https://ri.ourofino.com>

Com produtos para animais de produção (pecuária de corte e leiteiro), a Ouro Fino contabilizou R\$ 104,6 milhões, aumento de 21,6% sobre o 1T21; com pets, a receita líquida foi a R\$ 33,4 milhões, ganho de 11,3%; por fim, nas operações internacionais, a alta atingiu 22,5%, a R\$ 28,4 milhões, desempenho que poderia ter sido melhor não fosse a apreciação do real no período, aponto a empresa.

## Receita líquida e Margem bruta

R\$ Milhões



Fonte: <https://ri.ourofino.com>

O Ebitda ajustado foi positivo em 15,1%, a R\$ 28,9 milhões trimestre conta trimestre, com a ressalva da Ouro Fino em relação às “pressões de custos apontadas anteriormente impactando a margem bruta, mas compensadas pela diluição do SG&A [despesas com vendas gerais e administrativas] em um ambiente de maior pressão inflacionária e dissídio das equipes”.



# AMARIL FRANKLIN

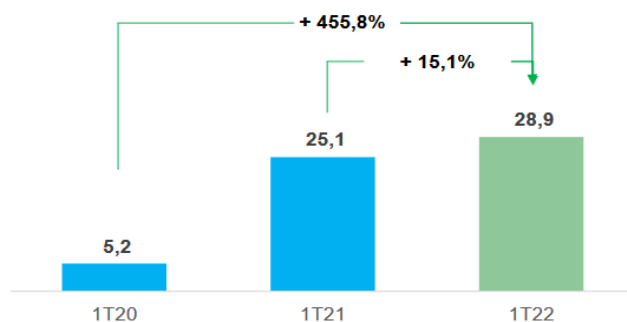
Corretora de Títulos e Valores

Administradora e Corretora de Seguros – Administração Imobiliária

A companhia sediada em Cravinhos (SP), considerada uma small cap e a principal empresa do setor de saúde animal, caminha no segundo trimestre operando em um setor, que, da perspectiva do Sindan, sindicato das indústrias, apresentará crescimento menor ao longo do ano, frente a 2021. Podemos verificar através de seus gráficos de curto/médio prazo a perspectiva desafiadora que se descortina ao longo de 2022.

## Ebitda Ajustado

R\$ Milhões



## Estrutura de Capital

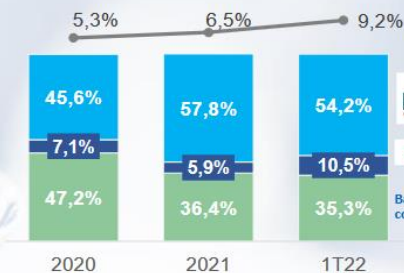
### Perfil da dívida

Se mantém com 78% da dívida no longo prazo e 28% da dívida bruta total com prazo acima de 5 anos



### Composição

Taxa média do período







# AMARIL FRANKLIN

Corretora de Títulos e Valores

Administradora e Corretora de Seguros – Administração Imobiliária

Contudo, destacamos a empresa como um case de investimento com projeção mais longa, seus indicadores fundamentalistas reforçam esta tese, ao apresentar crescimento sustentado na casa dos dois dígitos e confortável perfil de endividamento. Indicamos ponto de compra, entre R\$ 19,00 e R\$ 22,00 e desinvestimento entre R\$ 32,00 e R\$ 36,00, com expectativa superior a 12 meses.

## DISCLAIMER

Departamento de Research Amaril Franklin Corretora

Eduardo Rodrigues Machado  
CNPI

### Resolução CVM Nº 20/2021

Em conformidade com as disposições do art.21 da Resolução CVM nº 20, de 25 de fevereiro de 2021, o(s) analista(s) de investimento(s) responsável(eis) pela elaboração deste relatório declara(m) que:

I – as recomendações do relatório de análise refletem única e exclusivamente as suas opiniões pessoais e que foram elaboradas de forma independente, inclusive em relação à Amaril Franklin CTV LTDA,

Em conformidade com as disposições do art.22 da Resolução CVM nº 20, de 25 de fevereiro de 2021, a Amaril Franklin CTV LTDA declara que:

a) está envolvida na aquisição, alienação ou intermediação dos valores mobiliários objeto do relatório de análise.

As informações contidas nas páginas deste relatório, têm propósito unicamente informativo. Nossas manifestações devem ser compreendidas como OPINIÃO que reflete o momento da análise e são substanciadas em informações coletadas que julgamos confiáveis. Porém, alertamos aos usuários que a Amaril Franklin CTV LTDA, não se responsabiliza pela utilização destas informações em suas tomadas de decisão e conseqüentes perdas e ganhos. Não é permitida a comercialização, reprodução, transmissão, aluguel, publicação ou distribuição de parte ou totalidade do conteúdo deste relatório, mediante qualquer forma ou meio, sem prévia e formal autorização. Sujeito a alteração sem aviso prévio.